

**LA VILLA DE LLANES**, monumental y marinera, cuenta con un gran número de lugares de interés. Destacan su casco antiguo declarado **Conjunto Histórico-Artístico**; el **puerto**, donde se encuentra la obra *Los Cubos de la Memoria*, creación del artista vasco Agustín Ibarrola; las **Casonas de Indianos**, paseos y playas, entre otros.

Llanes, antigua Puebla de Aguilar, obtiene su fuero en la primera mitad del S. XIII bajo el reinado de Alfonso IX. Es entonces cuando comienza la construcción de las

**murallas, el Torreón** y la **Basílica de Santa María**, ésta última se finalizaría en el año 1480. La Basílica de estilo gótico en su mayoría, conserva en su lado oeste una portada románica y en su interior un hermoso retablo plateresco que data de principios del S. XVI. La Basílica es uno de los principales hitos del **Camino de Santiago** a su paso por el Concejo, junto con el **monasterio de San Antolín de Bedón** y el de **San Salvador en Celorio**.

Otros edificios de interés son: el **Palacio Duque de Estrada** del S. XVII; la **Casa del Cereau** de estilo renacentista (S. XVI); el **Palacio de Gastañaga**, situado en la Plaza de Santa Ana, cuyas estructuras más antiguas pertenecen al S. XIV; en la calle Mayor la **Casa de Juan Pariente** donde pemotó Carlos V en su visita a la Villa en 1517, la **Casa Municipal de Cultura**, antiguo **Palacio de Posada Herrera** (S. XVII-XVIII), y donde se suceden a lo largo del año, exposiciones de arte y diversos actos culturales; o el **Casino**, edificio de estilo ecléctico modernista, levantado con capital indiano en 1910.

A lo largo de la calle principal aparecen numerosas edificaciones de tipo palacete realizadas en un estilo que se denomina **Arquitectura de Indianos** y que se llevó a cabo gracias al dinero llegado de América

principalmente durante el S. XIX y principios del XX. Es muy común en este tipo de construcciones la utilización de la palmera como elemento decorativo en los jardines y fincas que rodean los palacetes.

Las capillas constituyen también un importante elemento dentro del Patrimonio Monumental de Llanes. La **Capilla de la Magdalena** se encuentra en la plaza del mismo nombre, levantada sobre otra anterior, se supone la iglesia parroquial primitiva del S. XIII; la **Capilla de San Roque**, situada en la Plaza de San Roque, formaba parte de un hospital de Peregrinos edificado en 1330. La **Capilla de la Guía** construida en el S. XVII, sufrió varias remodelaciones en una de las cuales se añadieron las dos torres almenadas; la **Capilla de Santa Ana**, situada en una de las puertas del recinto amurallado data del S. XV aunque sufrió diversas modificaciones.

**PASEOS**

Cuenta Llanes con varios paseos que discurren por diversos puntos de interés de la Villa. El **Paseo de San Pedro** data del año 1847, se trata de un paseo de césped que bordeando los

acantilados sobre el mar permite disfrutar de una hermosa panorámica de la villa y la costa llanisca. El **Paseo de San Antón** que comenzando junto al puerto nos acerca hasta la playa de Puerto Chico y enlazando con la **Senda de Toró** finaliza el recorrido en la playa del mismo nombre. En el Barriú de El Cuetu comienza el **Paseo Fluvial** del río Carrocéu, que finaliza en Pancar.

**LOS CUBOS DE LA MEMORIA**



“Con *Los Cubos de la Memoria* he creado un paisaje nuevo en el puerto de Llanes”...

“Será mi obra más poderosa”...  
**Agustín Ibarrola**  
(Bilbao, 1930)

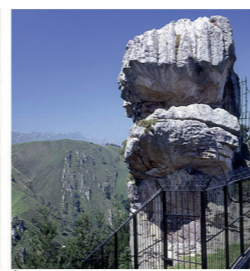
**LLANES DE CINE. RUTA CINEMATOGRÁFICA**



Palacio Partarriú. Orfanato.



Museo Etnográfico del Oriente de Asturias



Ídolo de Peña Tú

**MUSEO ETNOGRÁFICO DEL ORIENTE DE ASTURIAS E ÍDOLO DE PEÑA TÚ**

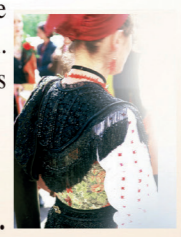
El museo se encuentra en Porrúa, a 4 km de Llanes. El ídolo de Peña Tú está en Puertas de Vidiago a 8 km de Llanes



Descarga nuestra App gratuita:  
 Disponible en Google play / Disponible en el App Store  
 Guía Oficial Llanes con audioguía

**FIESTAS**

Las costumbres y tradiciones tienen su máximo exponente en la celebración de las fiestas que se reparten durante todo el periodo estival. Procesiones, festivales folclóricos y diversos actos son comunes a todas ellas:  
 21 y 22 de Julio, **Santa M<sup>a</sup> Magdalena**.  
 15 y 16 de Agosto, **San Roque**.  
 7 y 8 de Septiembre, **Ntra. Sra. Virgen de Guía**.  
 Todas ellas declaradas de Interés Turístico, a las que habría que añadir **Santa Ana**, Patrona del Gremio de Mareantes que se celebra el 26 de Julio.



**CAMPO DE GOLF MUNICIPAL**

Situado entre los pueblos de Cué y Andrin, a 4 Kms. de Llanes. Se trata de un **Campo de tipo Link Escocés de 18 hoyos**. Par: 72. Barras Blancas: 6.328 metros .SSS: 72. Barras Amarillas: 5.936 metros .SSS: 72. Barras Azules: 5.419 metros .SSS: 72. Barras Rojas: 4.909 metros .SSS: 72. Su situación permite disfrutar de una de las más bellas panorámicas del Concejo.



Paseo de San Pedro

**TELÉFONOS DE INTERÉS**

Ayuntamiento	985 40 01 02	Radiotaxi (Posada)	985 40 71 24
Bomberos, Urgencias Protec Civil	.....112	Correos y Telégrafos	985 40 11 14
Policia Local	985 40 18 87	Oficina de Turismo	985 40 01 64
Guardia Civil	985 40 00 70	Campo Golf Municipal	985 41 72 30
Centro de Salud	985 40 36 15	Piscina Municipal	985 40 11 15
Cruz Roja del Mar	985 40 36 57	Polideportivo	985 40 24 14
Estación Autobuses	985 40 24 85	Museo Etnográfico	985 40 25 47
Tren FEVE	985 98 23 81	Centro Social El Rinconin	985 40 34 88
Radiotaxi (Llanes)	985 41 71 31	Casa Mpal. de Cultura	985 40 01 74